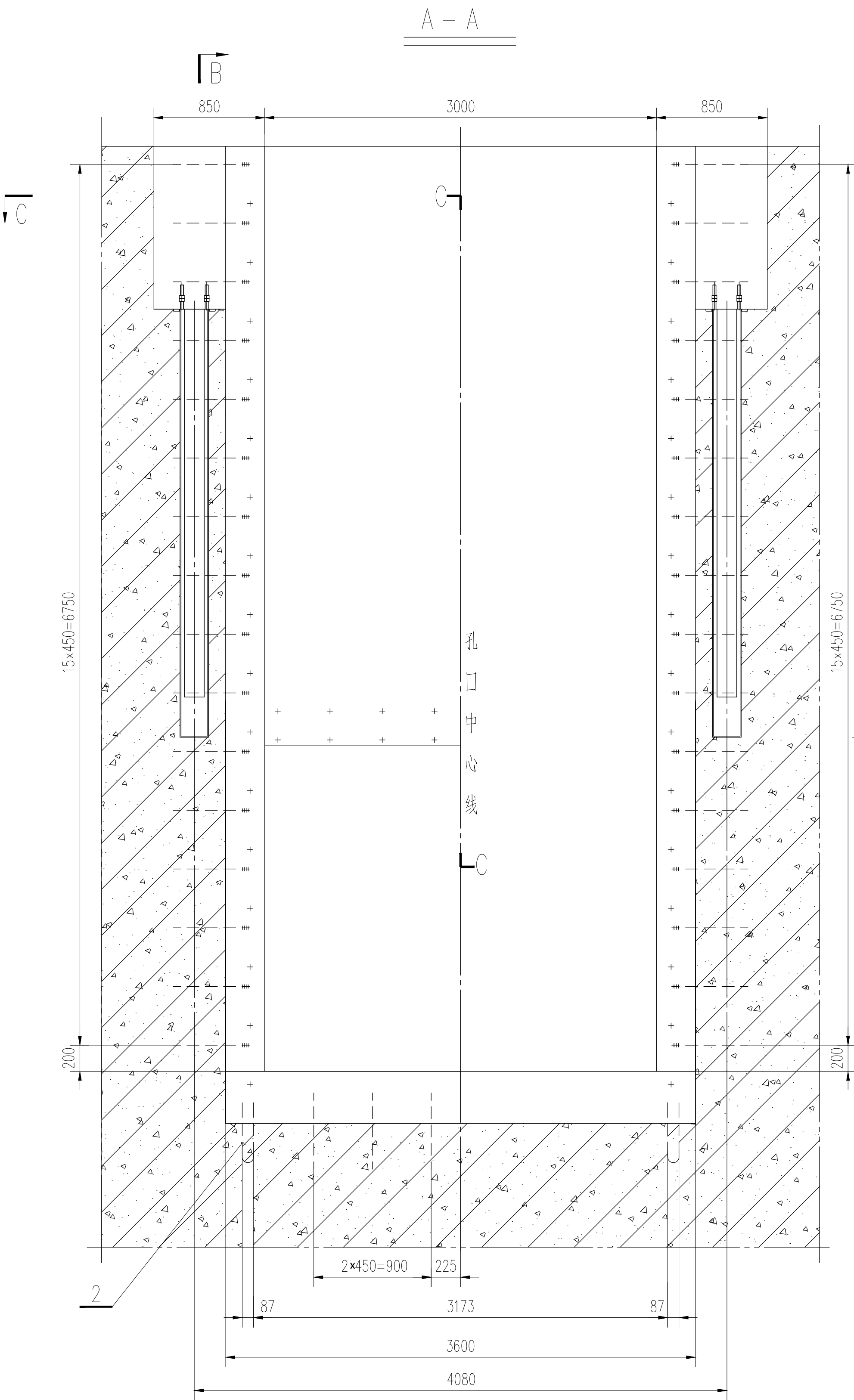


土建				电气				建筑结构			
工艺				水机				水工			
总图				金结				地勘			
会签专业	会签人员	签名		会签专业	会签人员	签名		会签专业	会签人员	签名	

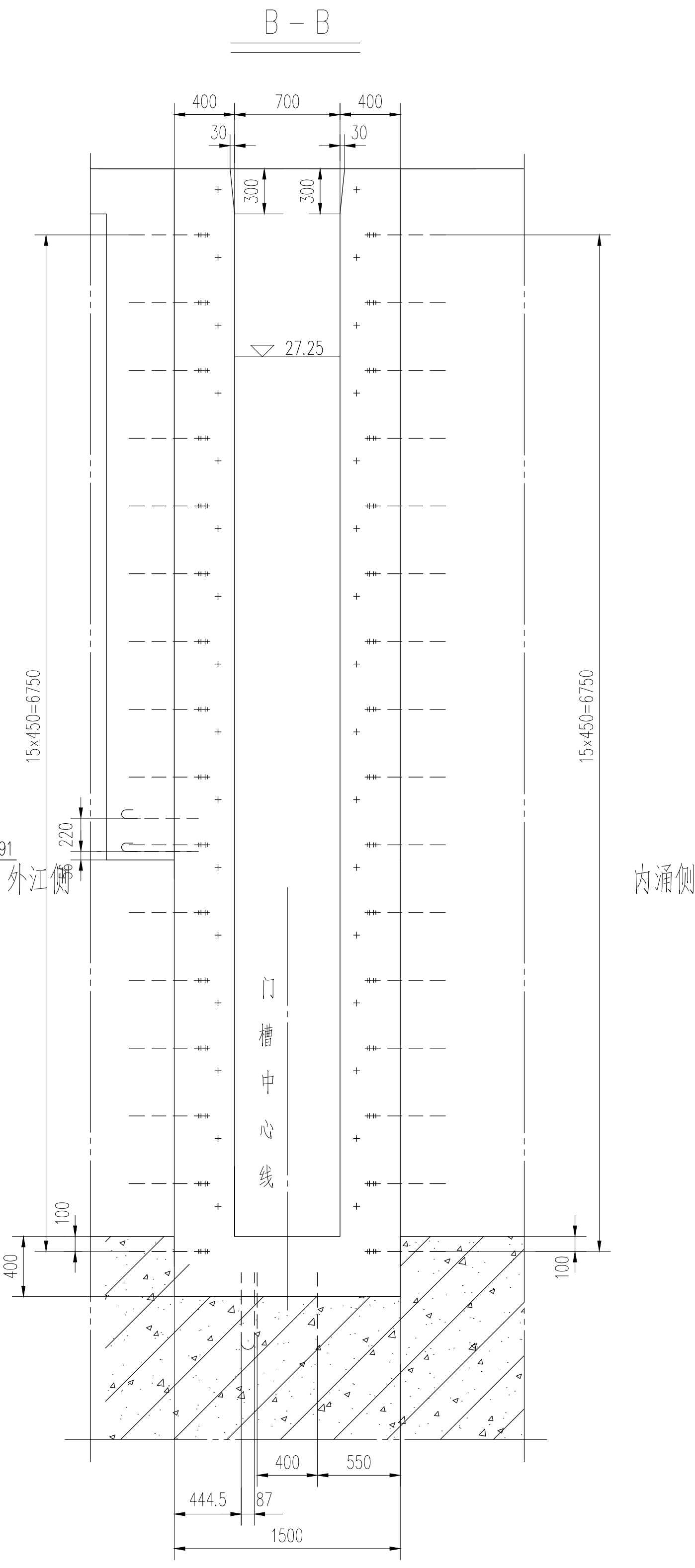


▽ 28.50

▽ 27.25

▽ 23.97

C



▽ 23.91

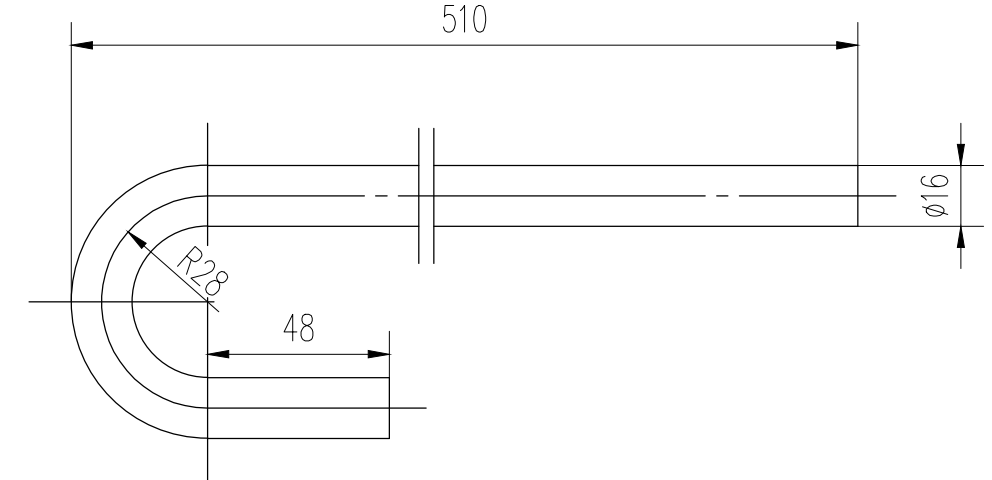
▽ 21.41

外江侧

内涌侧

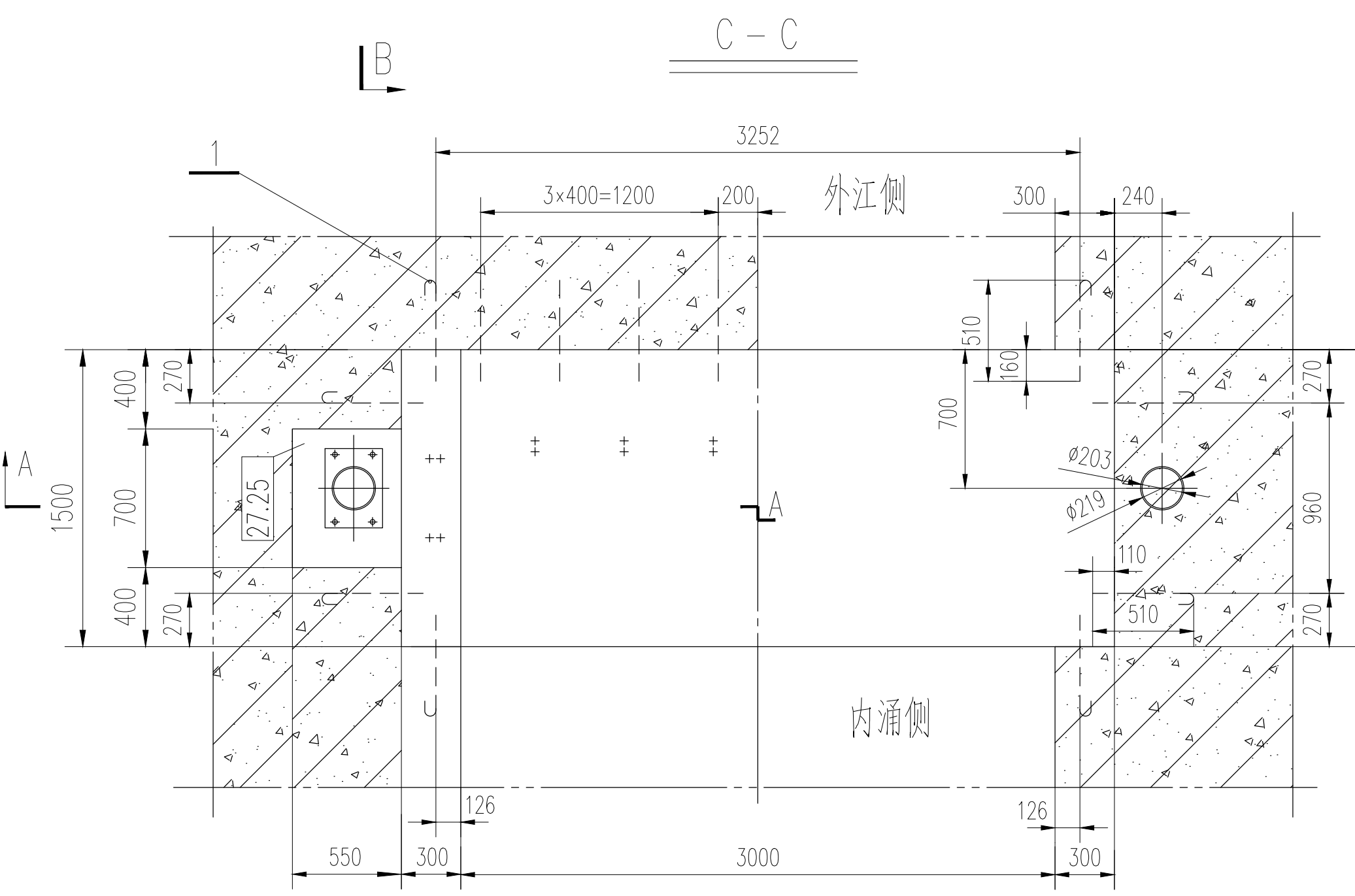
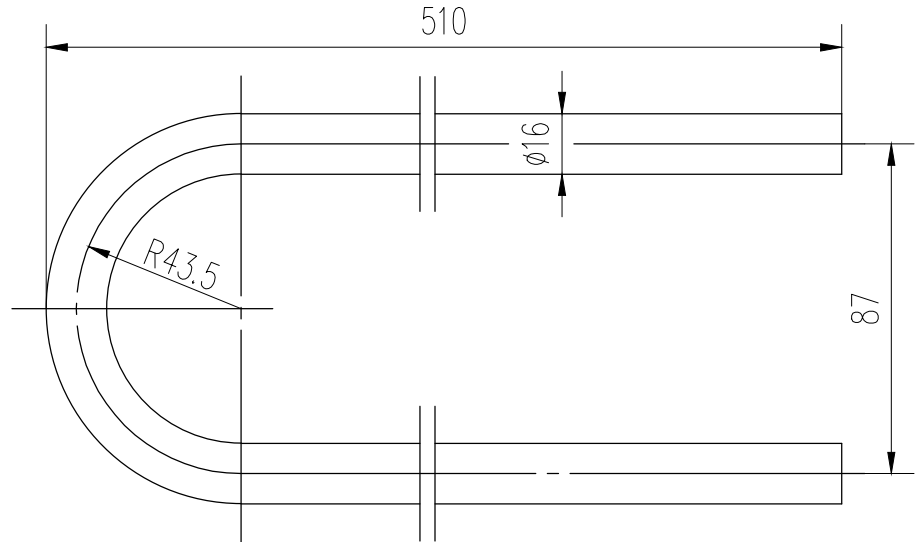
件号1大样图

1:2



件号2大样图

1:2



A

说明:

- 材料表中数量为一孔门槽的用量。
- 图中高程为珠基高程系同m计，其余尺寸以mm计。
- 为保证一二期混凝土结合牢固，应有一定数量的插筋露出一期混凝土表面。

重量:141.06kg

2		钢筋	Q235A	10	1.69	16.90	φ16 l=1070	
1		钢筋	Q235A	128	0.97	124.16	φ16 l=610	
编号	代号或图号	名称及规格	材料	数量	单重 重量 (kg)	总重	备注	
广州市水务规划勘测设计研究院有限公司 Guangzhou Water Planning & Design Institute Co., Ltd.			项目名称	广州市大坳拦河闸坝加固改造工程				
批准		校核 蔡积翔	项目负责人 陈汉杰	阶段 施工图	鱼道工作闸门3.0x2.5m-4.12m闸门			
核定		设计 卢毓颖	专业负责人 卢毓颖	专业 金属结构	门槽埋件一期锚筋			
审查 欧镇财		制图 卢毓颖	日期 2023.07	1	比例 1: 25	图号 23007-SGT-JJ-02-6-1		

声明：未经授权，不得翻印（录）、传播或使用。对于侵权行为，我公司将保留追究其法律责任的权利。